

FLOW 45/50 PRAUSTUVŲ UŽSAKYMO FORMA

1. Išsirinkite FLOW praustuvo tipą:

Atkreipkite dėmesį į kiekvieno praustuvo minimalius pločio (W) ir ilgio (L) reikalavimus!

FLOW 45

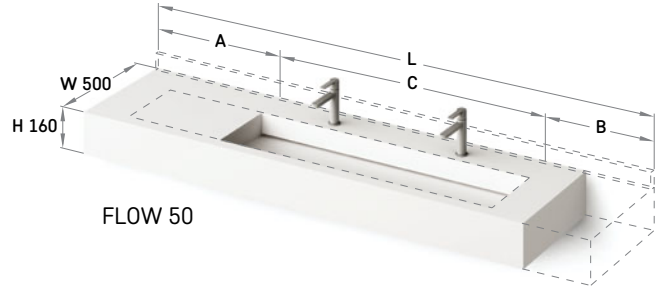
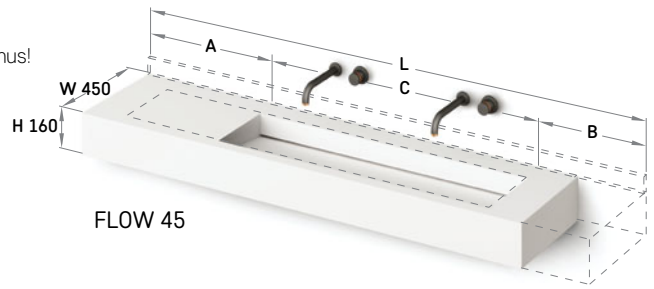
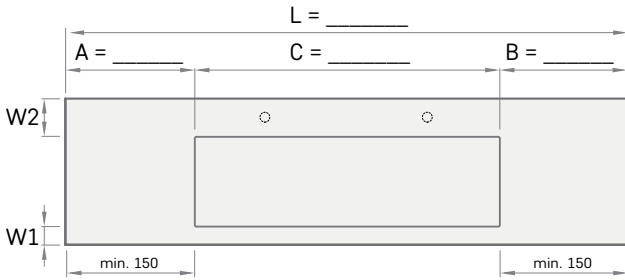
W = 450 mm
W1 = 50 mm
W2 = 110 mm
L = 600-3000 mm
H = 160 mm
A + B ≥ 300 mm
A + B + C ≥ 600 mm

FLOW 50

W = 500 mm
W1 = 60 mm
W2 = 130 mm
L = 600-3000 mm
H = 160 mm
A + B ≥ 300 mm
A + B + C ≥ 600 mm

DĖMESIO! Maišytuvo angos negalimos FLOW 45 praustuve.
Leistini dubens ir stalviršio išmatavimų nuokrypiai +/- 5 mm.

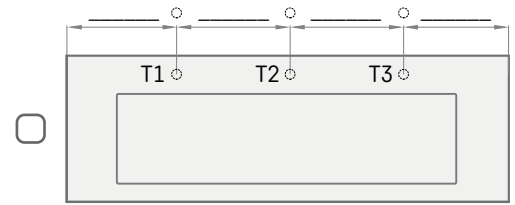
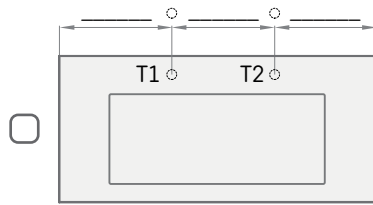
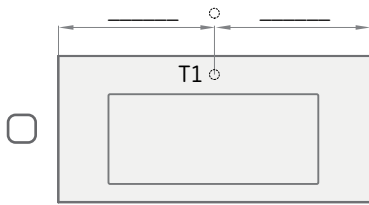
2. Nurodykite praustuvo išmatavimus:



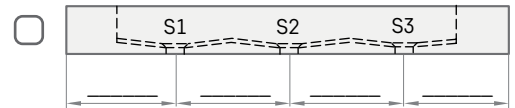
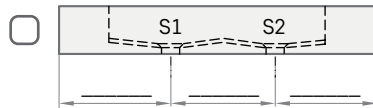
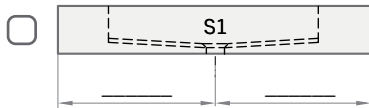
3. Ar maišytuvas bus iš sienos, ar iš stalviršio? Nurodykite maišytuvo vietą ir angų skaičių.

Maišytuvas iš sienos

Maišytuvas iš stalviršio (tik FLOW 50)



4. Nurodykite išbėgimo angų skaičių ir vietą:



5. Pažymėkite, ar reikalinga briauna prie sienos ar sieninis panelis, briaunos ir sieninio panelio storis 12 mm, o ilgis lygus stalviršio ilgiui (L)

Briauna prie sienos (h = 30 mm)

Sieninis panelis h = _____ mm (h = 60 - 400 mm)

NE

7. Nurodykite, ar reikalinga papildoma išpjova

(pvz., šiukšliadėžei, muilo dozatoriui ir pan.)

IŠPJOVA**

NE

6. Nurodykite praustuvo vietą patalpoje:



8. Komentarai:

** SVARBU! Privaloma užpildyti visus užsakymo formos laukelius ir pridėti brėžinį: dubens vietą, maišytuvo skyles, išbėgimo angų skaičių ir vietą. FLOW praustuviui neturi persipylimo. Papildomoms išpjovoms reikalingas brėžinys. Integruoti laikikliai įskaičiuoti į kainą.